

Suche mit der F3-Funktionstaste:

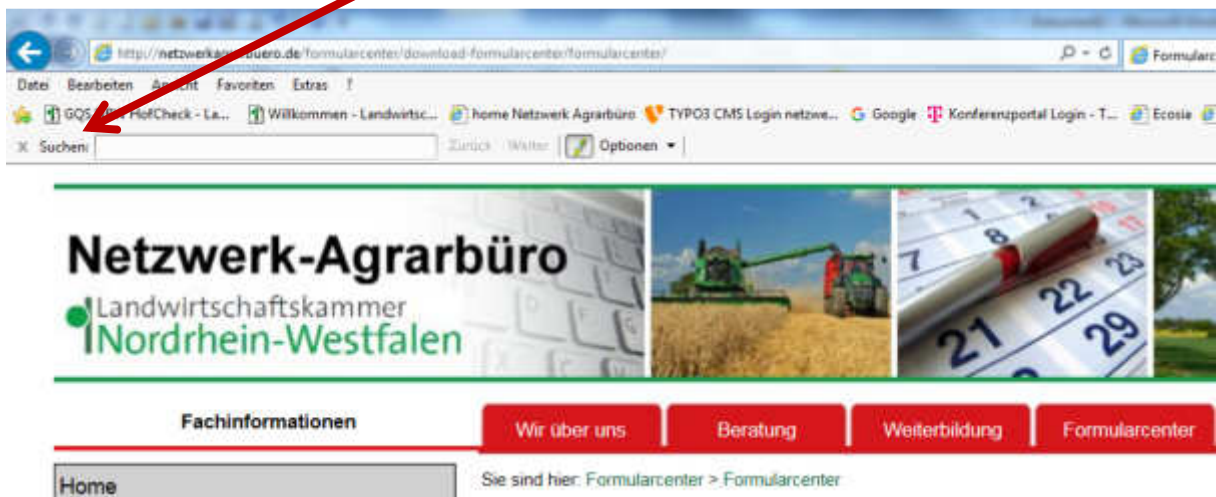
1

Ansicht ohne Suchfunktion



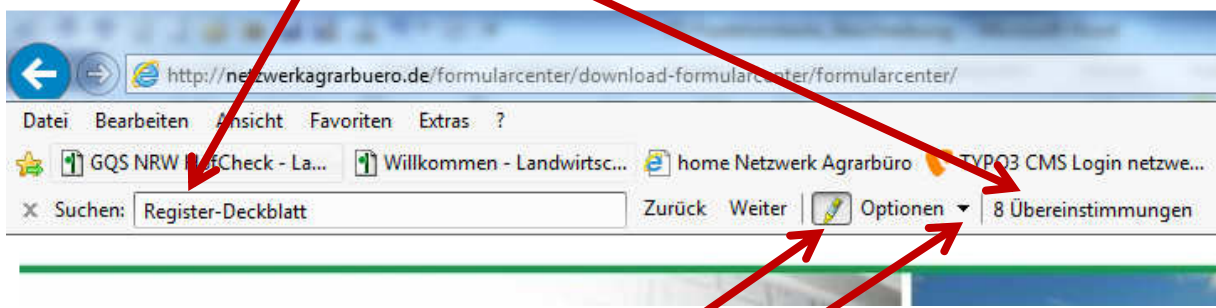
2

Wenn Sie die F3-Taste drücken, erscheint eine Zeile mit Suchfunktion. Der Cursor springt direkt in das Eingabefeld. Mit dem x in der Zeile können Sie die Funktion ausschalten. Ebenso mit der Esc-Taste.



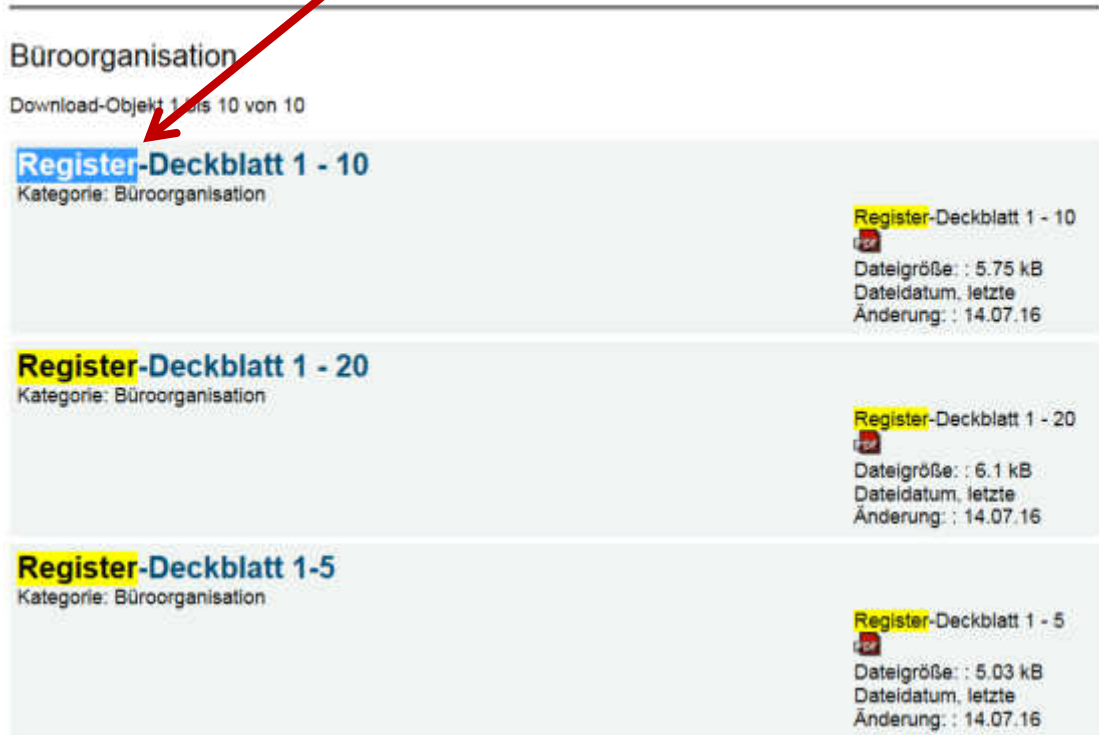
3

Bei Eingabe des Suchwortes werden die Übereinstimmungen am Ende der Zeile laufend angezeigt.



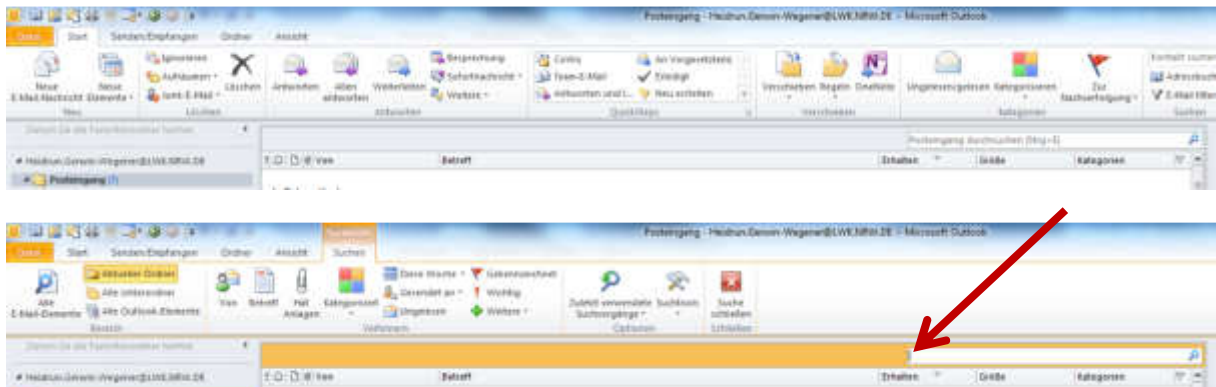
Sie können weiterhin auswählen, ob alle Übereinstimmungen hervorgehoben (markiert dargestellt) werden sollen oder nicht. Dazu einfach die Schaltfläche mit dem Stift anklicken. Weitere Optionen sind möglich. So können Sie zum Beispiel auswählen, ob bei der Suche zwischen Groß- und Kleinschreibung unterschieden werden soll.

4 Die gefundenen Übereinstimmungen (hier schon nach der Eingabe von „Register“) werden markiert angezeigt. Die aktuelle Markierung ist blau. Mit der Enter-Taste setzen Sie die Suche nach der nächsten Übereinstimmung fort. Hier im Blick sind erst 6 Markierungen – es gibt also weitere.



Weiteres Beispiel

In Outlook zum Beispiel wir beim Drücken der F3-Funktionstaste das bereits vorhandene Suchfeld gelb markiert. Auch hier springt der Cursor sofort in das Suchfeld. Das geht schneller als mit der Maus.



www.netzwerk-agrarbuero.de